



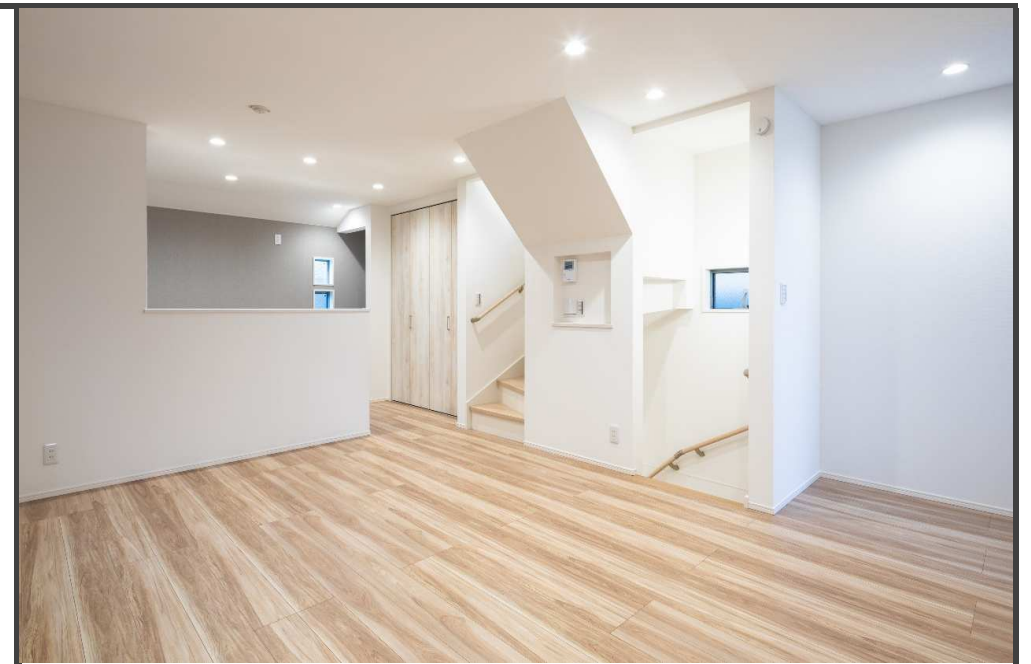
※写真はイメージとなります。実際の仕様とは異なります。

**MyLife Stage**  
**中野区**  
**野方1丁目Part4**  
 建築条件付売地 / 全4区画

JR中央線

「高円寺」駅徒歩15分

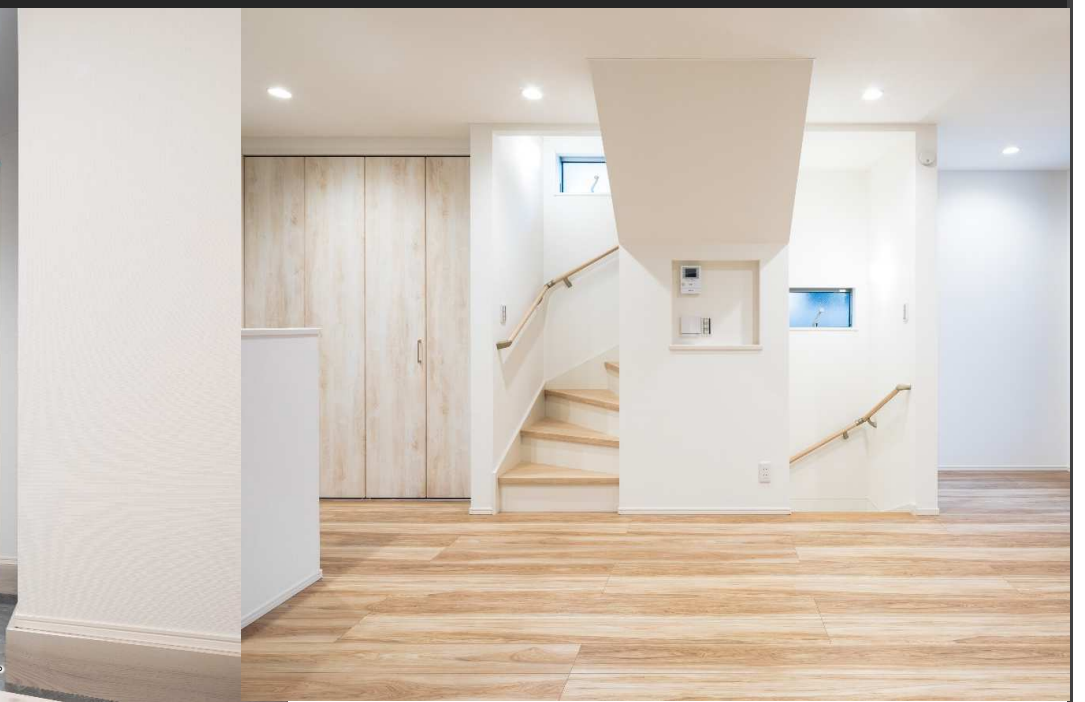
「中野」駅徒歩16分



# 人気の中野エリアにデザイン住宅 全4棟 誕生。7,880万円



※掲載写真は施工例となります。実際の仕様とは異なります。



株式会社 **マイライフプランニング**

〒164-0011

東京都中野区中央1-1-1 マイライフビル

TEL : 03-5338-5055 / FAX : 03-5338-5081

【 本社 】

- 国土交通大臣(2)第9238号
- (公社)東京都宅地建物取引業協会会員
- (公社)全国宅地建物取引業保証協会会員

担当: 藤澤 取引態様: 売主

弊社ショールームにてプレゼンテーション随時受付中!

ご来場お待ちしております URL:<http://www.mylife.com>

【 本社ショールーム 】 〒164-0011 東京都中野区中央1-1-1 マイライフビル3F

【 赤羽ショールーム 】 〒115-0045 東京都北区赤羽2-16-4 セキネビル4F

制震装置【マモリー】

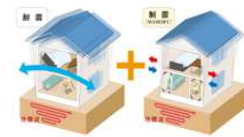
**MAMORY**

『繰り返す地震から、住まいと生活を守る』

熊本城を守る地震対策  
があなたの住まいを守る。



「熊本城」が選んだのは、住友ゴムの制震ダンパー。  
震度7の揺れ幅を最大89%吸収します。  
熊本城大天守には「MAMORY」と同じ高減衰ゴム  
を利用して制震ダンパーが採用されています。



**耐震 + 制震**

Property Overview

- 地名地番 / 中野区野方1丁目
- 住居表示 / 中野区野方1丁目
- 用途地域 / 第1種中高層住居専用地域
- 建ぺい率 / 60% 容積率 / 200%
- 防火指定 / 準防火地域 地目 / 宅地
- 高度指定 / 第2種高度地区
- 土地権利 / 所有権
- 都市計画 / 市街化区域 構造 / 木造3階建
- 道路 / 東側:私道 SB後幅員約4.0m
- 設備 / 都市ガス・東京電力・公共上下水道
- 完成・引渡 / 2025年5月下旬完成予定

住宅ローン減税 《 省エネ基準適合住宅 》

Equipment

外壁通気工法	全サッシ網戸付	システムキッチン
24時間換気	ショートヒル(温水便座)	ECOジョーズ
TES床暖房	断熱玄関ドア	LED照明
低放射(Low-e)	食器洗浄乾燥機	断熱浴槽
浴室換気乾燥機	カーモニター付インターホン	

Life Information

- 平和の森小学校 《 約 650m (徒歩 9分) 》
- 中野中学校 《 約 530m (徒歩 7分) 》
- 東京警察病院 《 約 390m (徒歩 5分) 》
- まいばすけっと 高円寺大和陸橋店 《 約 440m (徒歩 6分) 》

Access Map



※司法書士・土地家屋調査士・火災保険加入会社は、売主指定とさせていただきます。



中野区野方1丁目Part4

建築条件付売地

全4区画

B区画

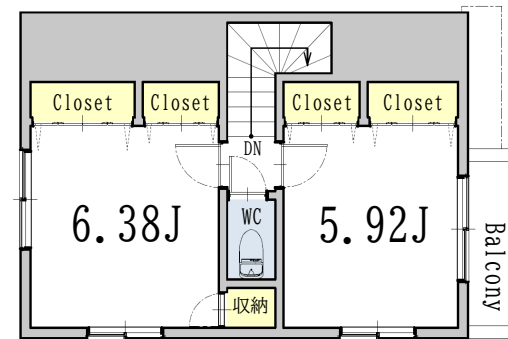
土地面積:61.27㎡  
建物面積:103.89㎡  
(車庫面積10.13㎡含む)

合計価格:7,880万円(税込)

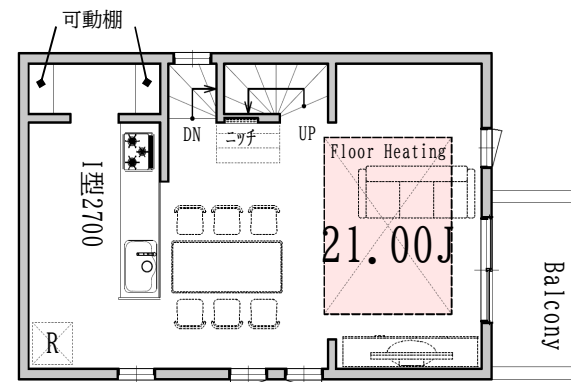
土地価格:5,504万円

建物参考価格:2,376万円(税込)

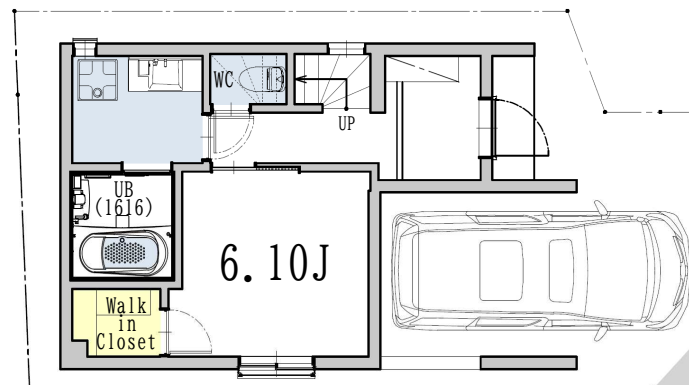
【建物参考プラン】



3F: 29.37㎡



2F: 36.33㎡

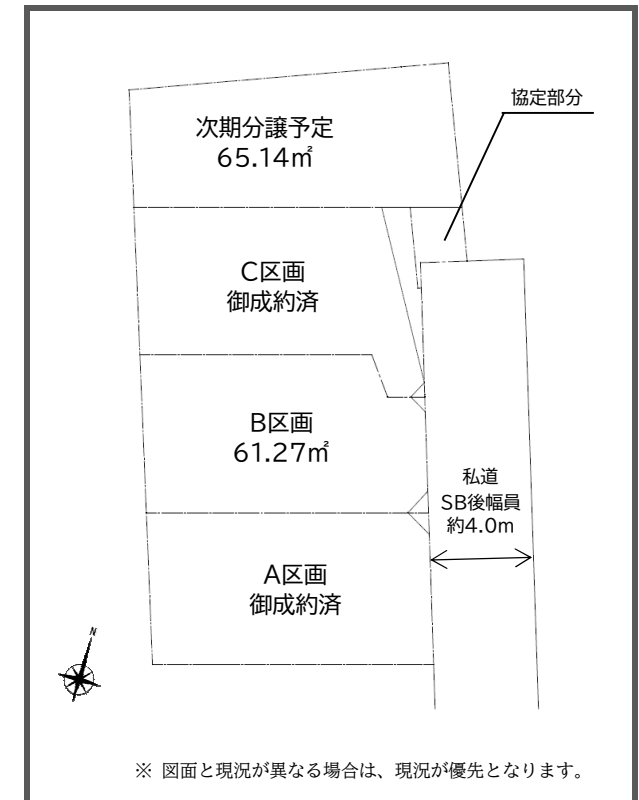


1F: 38.19㎡(車庫面積10.13㎡含む)

間取り変更はできません。  
※条件外しはご相談ください。

カラー選択・オプションは可能です。  
※構造変更等を伴うオプションは  
お受けできない場合がございます。

- 瑕疵担保保険付
- 地盤保証20年付
- 断熱等級5相当



※ 図面と現況が異なる場合は、現況が優先となります。

※写真はイメージとなります。実際の仕様とは異なります。